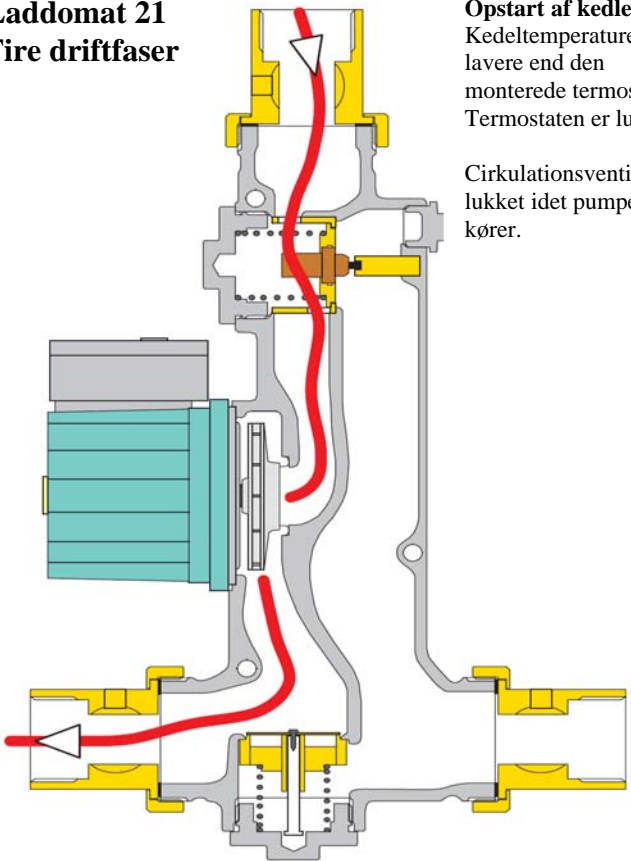
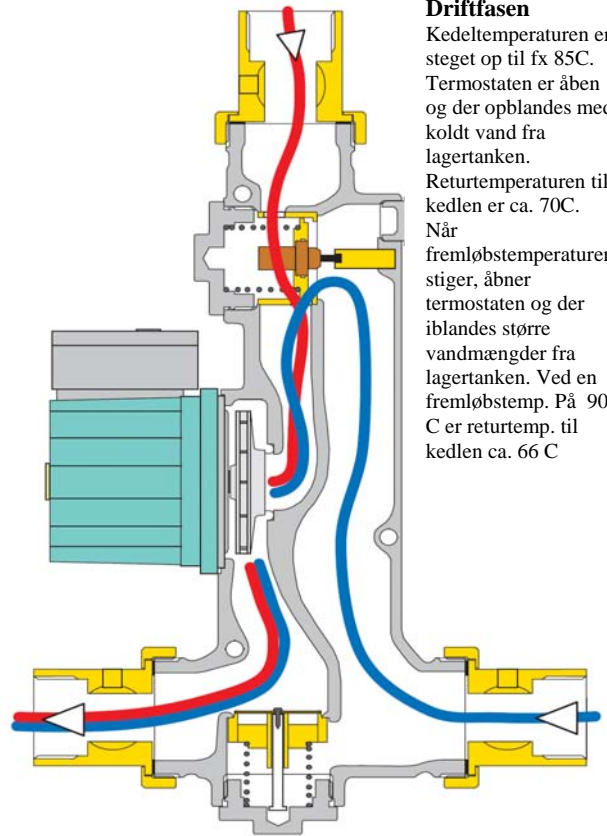


## Laddomat 21 Fire driftfaser

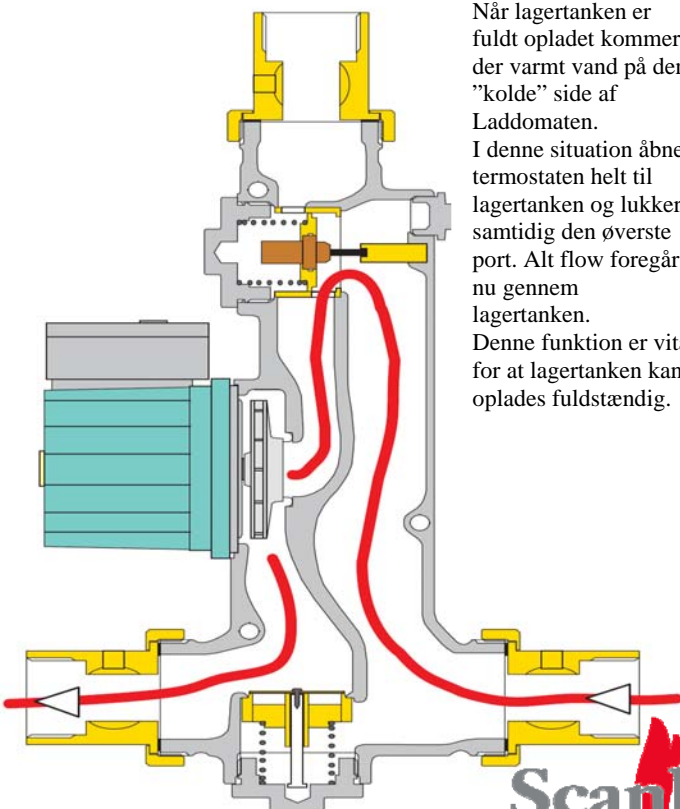


**Opstart af kedlen**  
Kedeltemperaturen er lavere end den monterede termostat. Termostaten er lukket

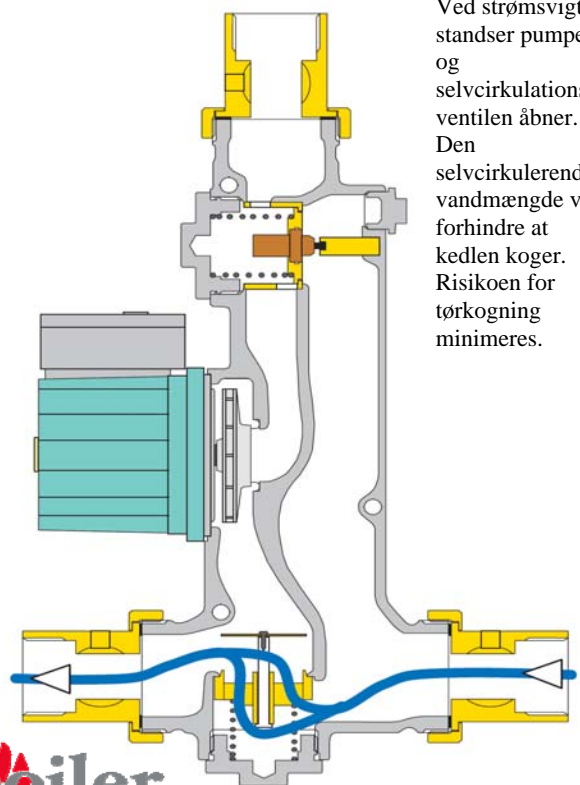
Cirkulationsventilen er lukket idet pumpen kører.



**Driftfasen**  
Kedeltemperaturen er steget op til fx 85C. Termostaten er åben og der opblandes med koldt vand fra lagertanken. Returtemperaturen til kedlen er ca. 70C. Når fremløbstemperaturen stiger, åbner termostaten og der iblandes større vandmængder fra lagertanken. Ved en fremløbtemp. På 90 C er returtemp. til kedlen ca. 66 C



**Slutfasen**  
Når lagertanken er fuldt opladet kommer der varmt vand på den "kolde" side af Laddomaten. I denne situation åbner termostaten helt til lagertanken og lukker samtidig den øverste port. Alt flow foregår nu gennem lagertanken. Denne funktion er vital for at lagertanken kan oplades fuldstændig.



**Selvcirkulation**  
Ved strømsvigt standser pumpen og selvcirkulationsventilen åbner. Den selvcirkulerende vandmængde vil forhindre at kedlen koger. Risikoen for tørkogning minimeres.

**Scanboiler**  
Varmeteknik